



# O Vestuário na Idade Média

## Povo, Mercadores e Artesãos

SÉC. XIV



Vera Rebelo  
Aljubarrota, 4 maio 2024

# O Vestuário no Séc. XIV

A execução de trajes de recriação histórica deve ter como base uma sólida investigação.

Deve ser o mais fiel possível à época a recriar.

Deve, por isso, ter-se em conta os tipos de tecido, as cores, os métodos de execução e as classes sociais a que se destinam.

# Os Materiais

**LINHO**



**LÃ**





# Os Materiais

---

**ATENÇÃO:**

A serapilheira não era utilizada para o vestuário, apenas para fazer sacos e para embrulhar os defuntos.

# As Cores

O Povo, os mercadores e os artesãos optavam por cores menos fortes, como o castanho e os diversos tons de terra e o cinzento, porque não tinham tempo nem dinheiro para tingir as roupas.

O branco era exclusivo da chamada ROUPA INTERIOR ou ROUPA BRANCA.



# O Vestuário

---

**O traje do povo, mercadores e artesãos não estava sujeito à moda.**

**Os trajes populares caracterizavam-se pela simplicidade do tecido, da cor, do corte e da execução.**

# O Vestuário Feminino

CAMISA

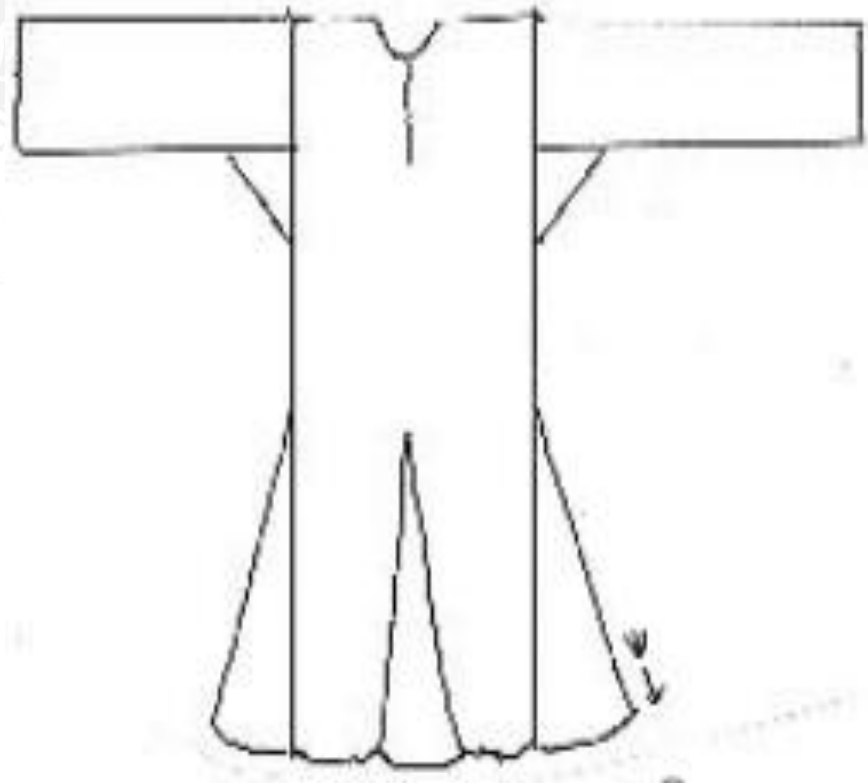
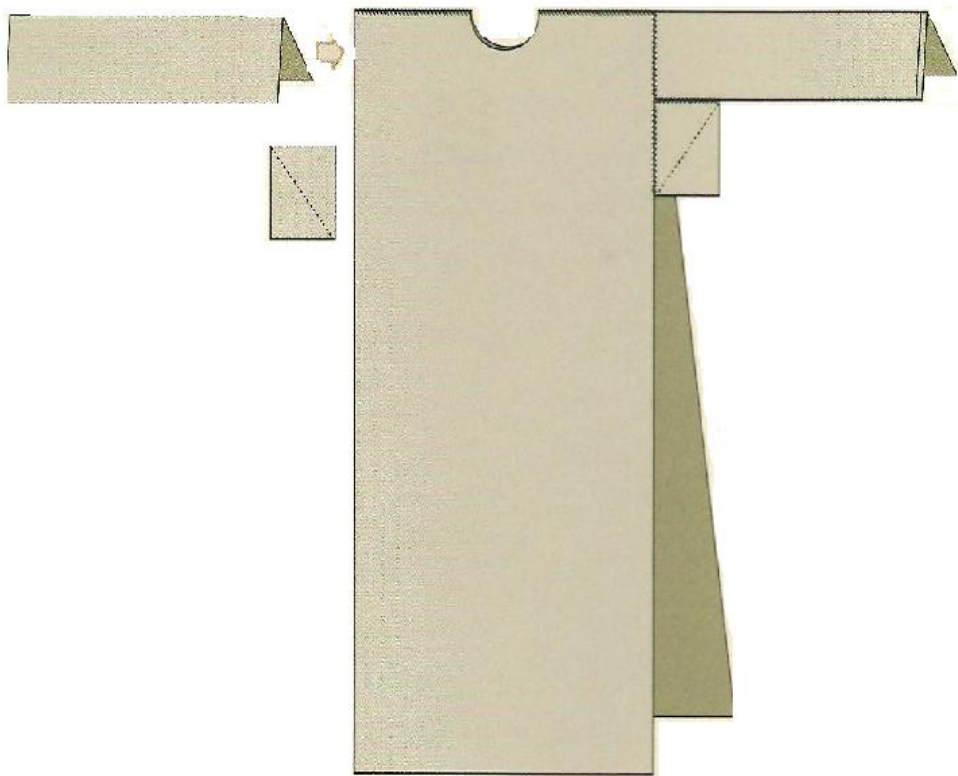


SAIO



# O Vestuário Feminino

MOLDE



# O Vestuário Feminino

## ADORNO DE CABEÇA



# O Calçado Feminino



# O Vestuário Masculino

CAMISA



SAIO



# O Vestuário Masculino

BRAGAS E MEIAS  
CALÇAS



# O Vestuário Masculino

## ADORNO DE CABEÇA




# O Calçado Masculino



# ASSOCIAÇÃO COMPANHIA LIVRE

*RECRIAÇÃO HISTÓRICA*



 +351 919 158 310

 [medieval@companhialivre.com](mailto:medieval@companhialivre.com)

 [clivre.rh@outlook.pt](mailto:clivre.rh@outlook.pt)

 [www.companhialivre.com](http://www.companhialivre.com)

 [/CompanhiaLivreOficial](https://www.facebook.com/CompanhiaLivreOficial)

 [@companhialivre](https://www.instagram.com/companhialivre)



Companhia Livre